

# CO2 Verpressung in Berlin Brandenburg

## Anhörung

### Abgeordnetenhaus Berlin

Axel Kruschat, BUND Brandenburg

# Probleme bei CCS

## Abspaltung:

Energiemehrbedarf  
durch zusätzliche  
Anlagen

Wirkungsgrad-  
verschlechterung

Brennstoffmehrbedarf

Zusätzliche Kosten

## Transport:

Pipelinebau  
Nutzung nur für  
kurze Zeiten

Unfallrisiko

Zusätzliche Kosten

Beeinträchtigung  
Natur- und  
Landschaft

## Ablagerung:

Unfallrisiko bei der  
Verpressung

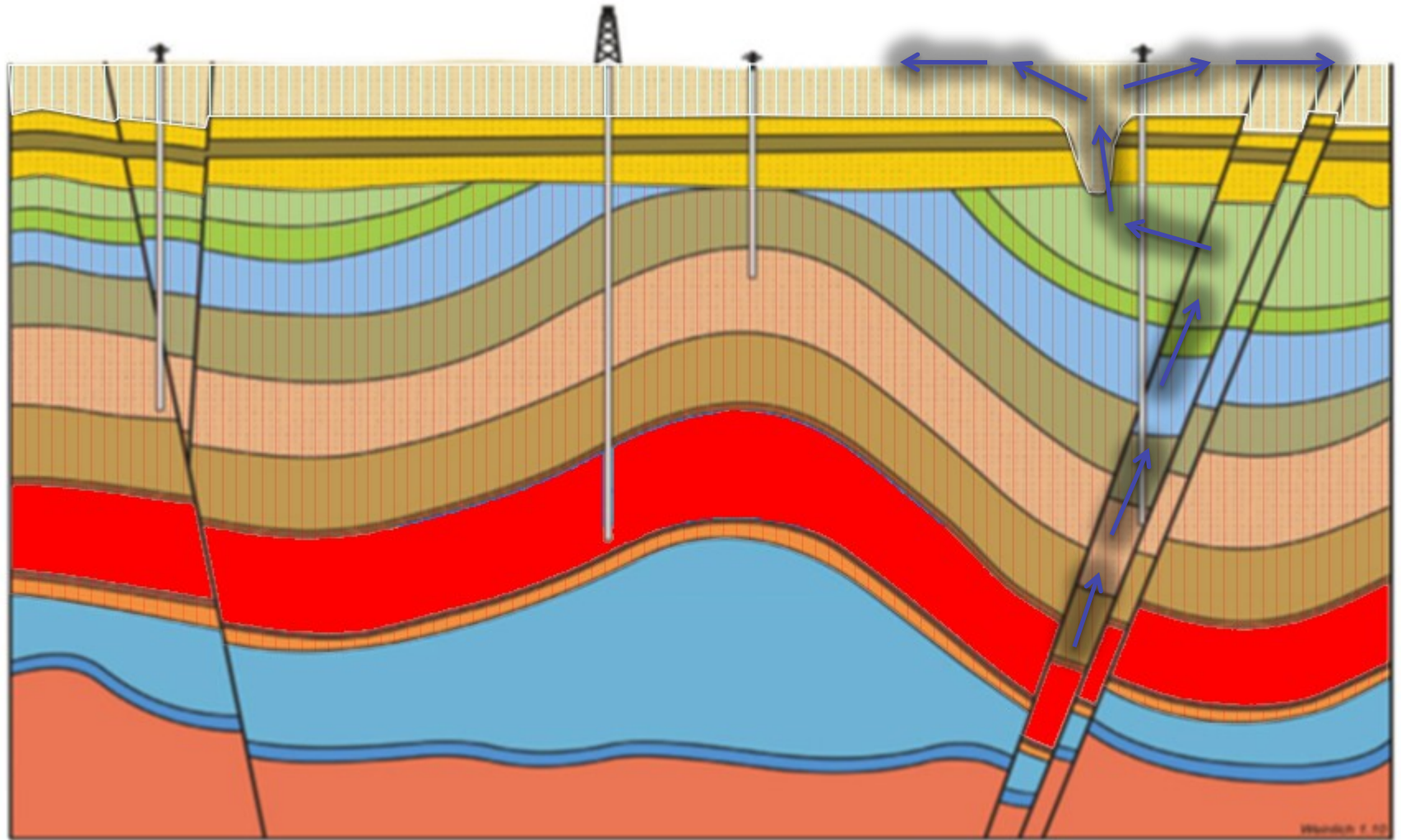
CO2 Leckagen

Grundwasserversalzung

Erdbeben

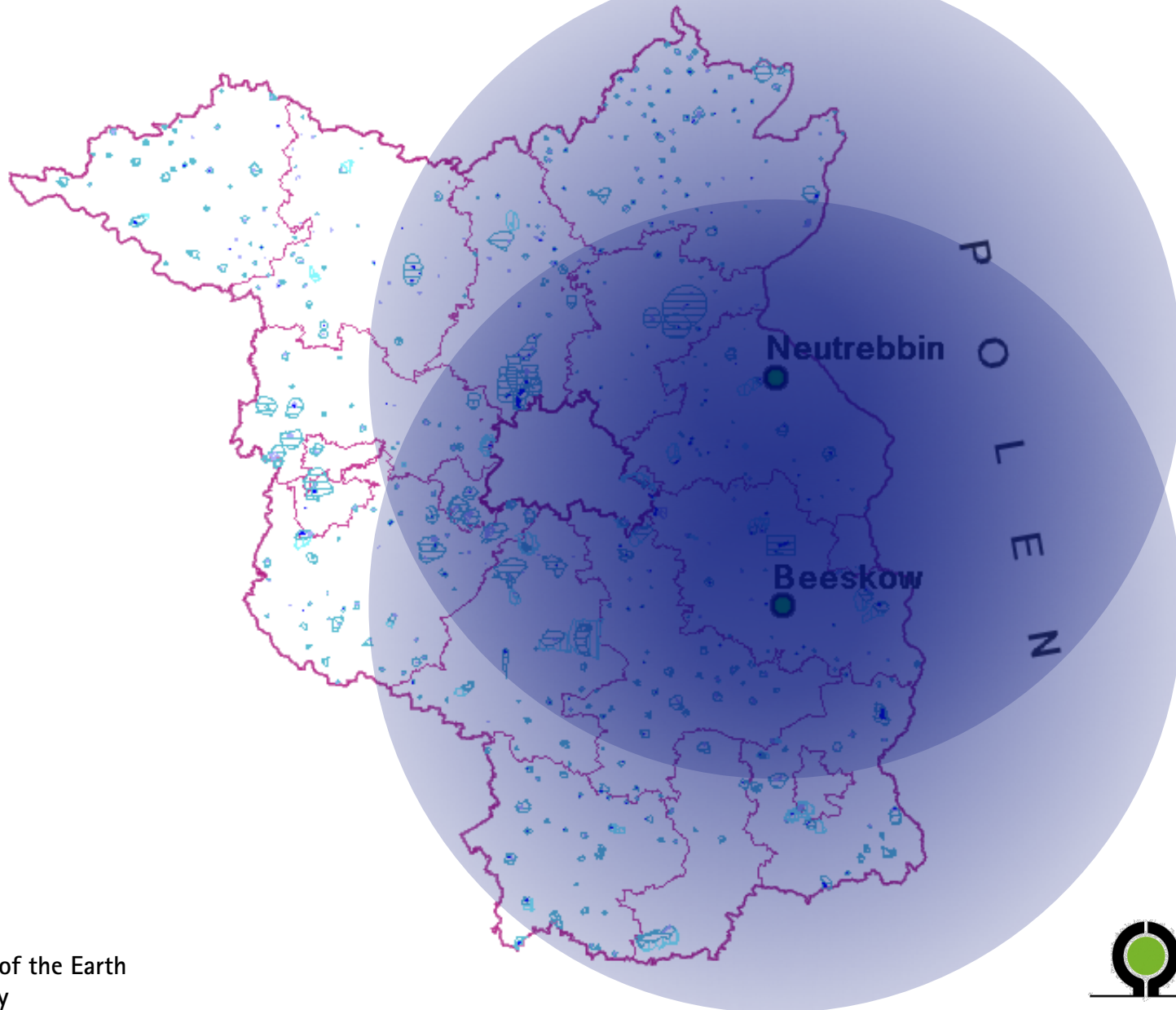
Energie- und  
Kostenaufwand

# Problem Salzwasseraufstieg

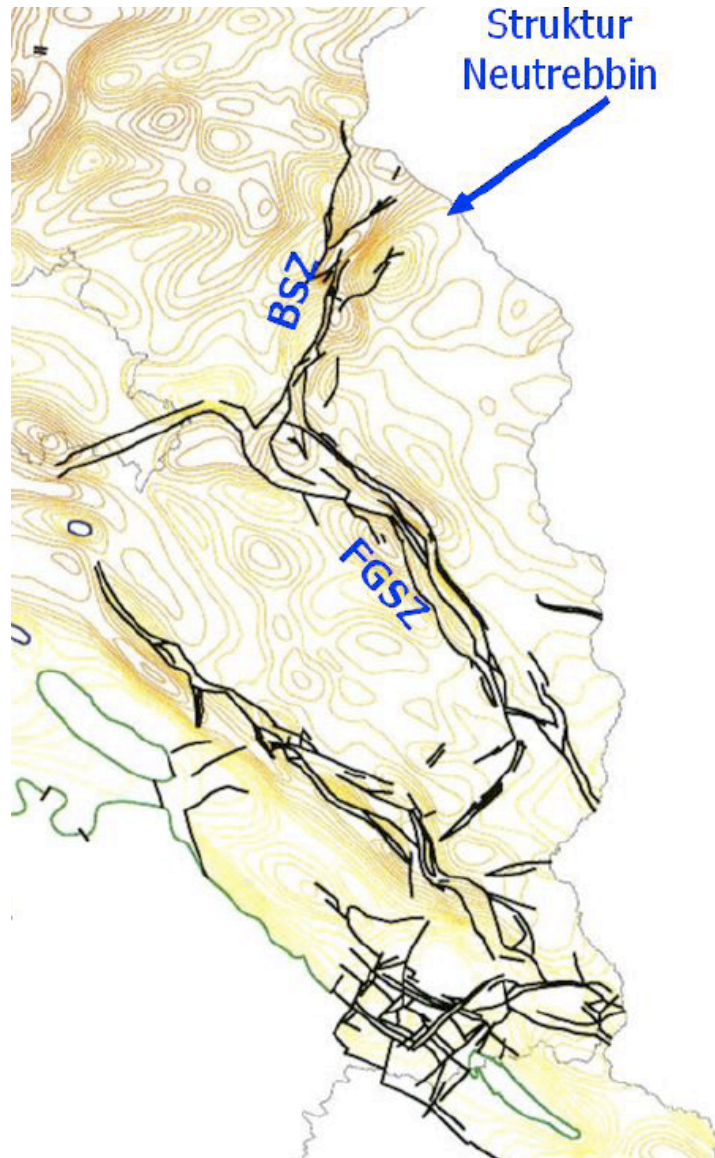


**■** Aquifer    **■** Abdeckgesteine    **↑** Bohrungen zur Injektion und Überwachung

# Grundwasser

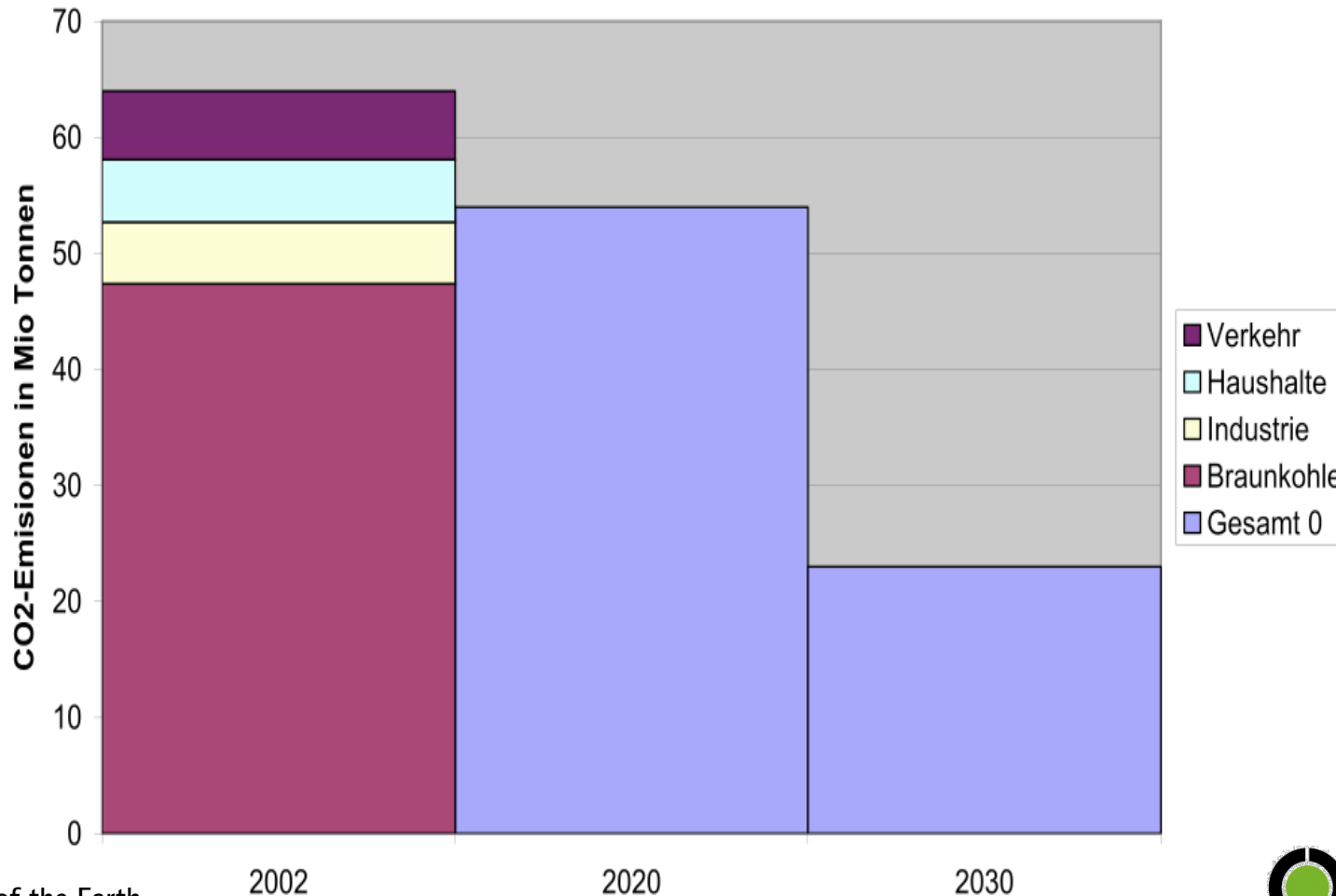


# Störungsstellen



# Energiestrategie Brandenburg

Geplante CO2-Emissionen im Vergleich zu bisheriger CO2-Emission



### Salzstrukturen im norddeutschen Becken

Für die Gasspeicherung geeignete Sandsteinschichten sind vorwiegend an saline Formationen gebunden.

